

Aufgabe der Woche 741

von THOMAS JAHRE, Chemnitz

An dieser Stelle veröffentlichen wir wieder eine Wochen-
aufgabe des Chemnitzer Schulmodells. Die unterschied-
lich schweren Teilaufgaben werden mit verschiedenfarbigen
Punkten bewertet. Einsendungen bitte bis zum **9. März**
2023 an

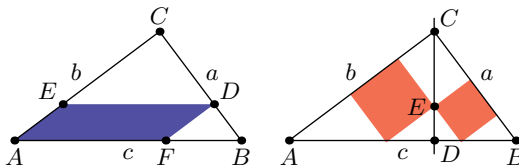


wochenaufgabe@schulmodell.eu oder wochenaufgabe@gmx.de.

Das Aufgabenarchiv und aktuelle Aufgaben findet man unter der Adresse
www.schulmodell.eu/aufgabe-der-woche.html.

Viel Spaß beim Bearbeiten der Aufgabe!

„Hallo, schaut mal. Ich habe euch wieder einmal das berühmte 3-4-5-Dreieck
des Pythagoras mitgebracht“, sagte der Opa von Maria und Bernd.



Der Punkt D ist einen Zentimeter von B entfernt, wie groß sind Umfang
und Flächeninhalt des blauen Parallelogramms? *4 blaue Punkte*

Die Strecke CD ist die Höhe des Dreiecks. Wie weit muss E von D entfernt
sein, so dass die roten Quadrate in das Dreieck ABC genau hineinpassen
und wie groß sind dann die Quadrate? *6 rote Punkte*